

# ALGUNOS TRABAJOS REALIZADOS

## FABRICACION DE CILINDRO DE MOLINO 8'X 8'-COLOMBIA



**OBRAS CIVIL Y MONTAJE DE MOLINO 8'X10' MINERA MILPO EL PORVENIR-CERRO DE PASCO (Trabajos realizado para Vijicsa)**





N&R PRECISION MECANICA MUÑOZ EIRL- N&R PREMEM EIRL.



## MONTAJE DE MOLINO 14' X 24' MINERA CASAPALCA

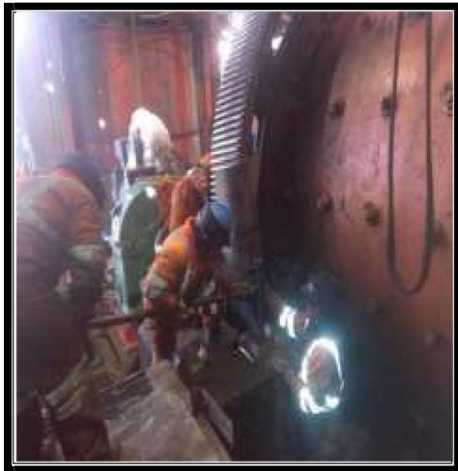
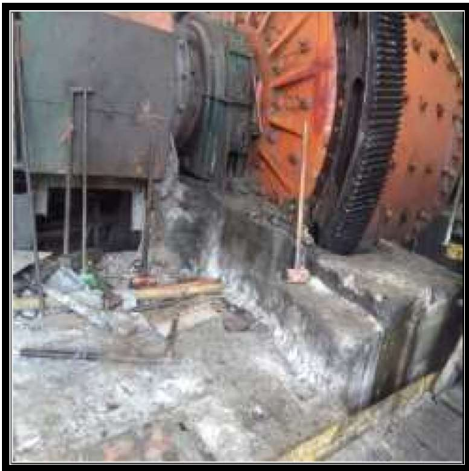
(TRABAJOS REALIZADOS PARA VIJICSA)



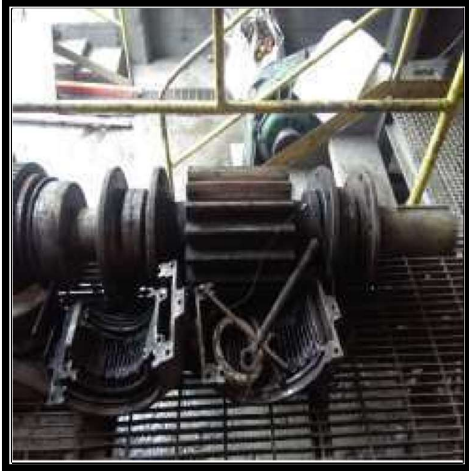


08

CAMBIO DEL SISTEMA DE TRANSMISION INCLUYE CAMBIO DE BASE METALICA DEL MOTOR REDUCTOR MOLINO 8'X8' COMESA MINERA RAURA







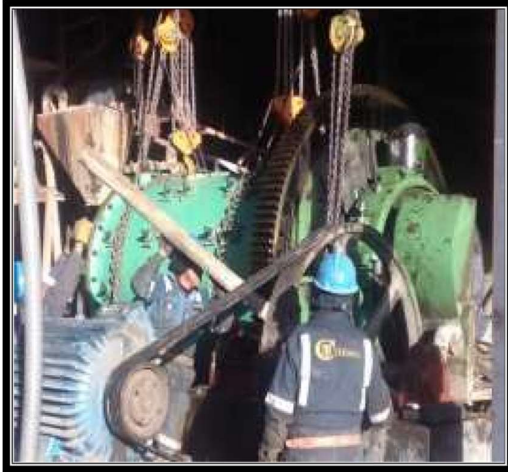
EVALUACION DE CHANCADORA 440 SANDVIK

TALLERES DE ITALMECAN

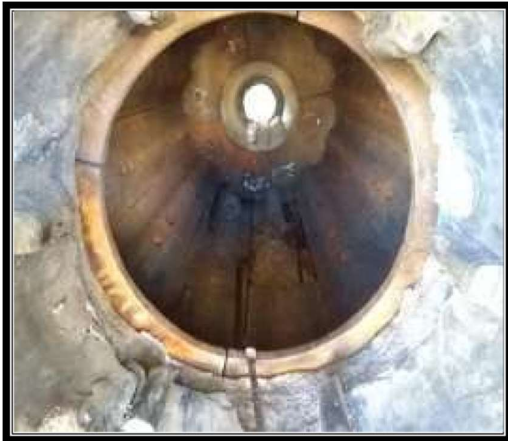




CAMBIO DE CILINDRO MOLINO DE BARRAS 4' X 8 MINERA CIEMSA UNIDAD EL COFRE – PUNO



MONTAJE DE FORROS MOLINO 4' X 8' U.M CIEMSA



**CHANCADORA SYMONS 3' U.M CIEMSA-EL COFRE**



MONTAJE DE COBERTURA DE VIVIENDA TRABAJO PARA COMECO

PROYECTO: FUERABAMBAS - LAS BAMBAS





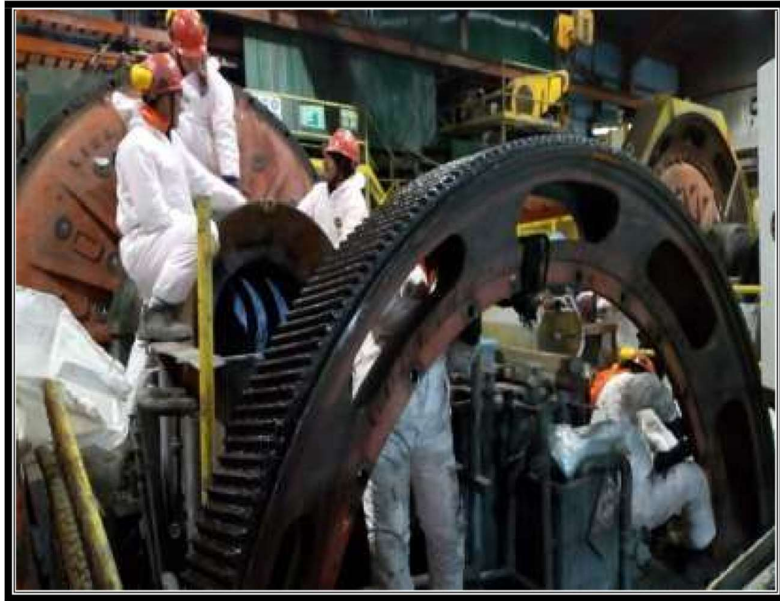
EVALUACION COMPLETA DE MOLINO 8X 8 MARCA FUNVESA  
TALLERES DE EMPRESA V&J INGENIERIA Y CONSTRUCCION



N&R PRECISION MECANICA MUÑOZ EIRL - N&R PREMEM EIRL.



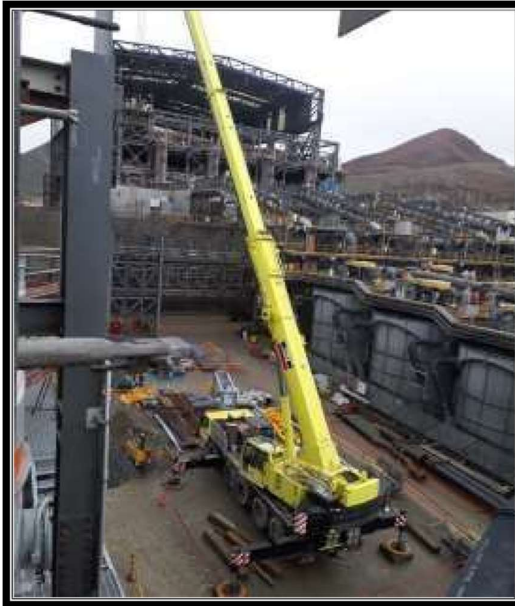
CAMBIO DE TAPA DE MOLINO DE 8X8 MINERA RAURA SERVICIO REALIZADO PARA COMESA



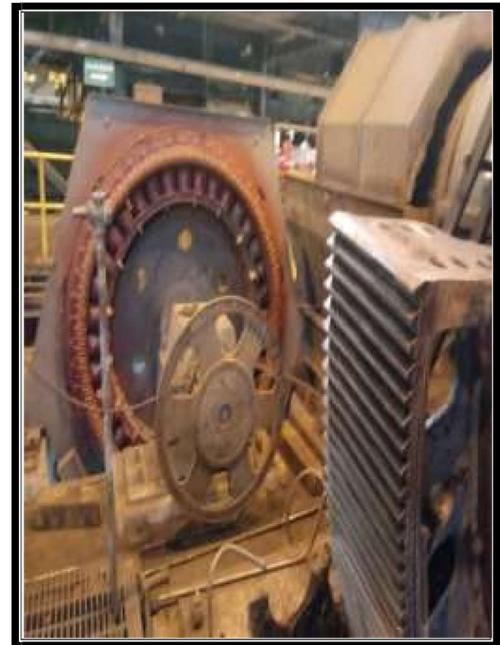


AMPLIACION DE PLANTA CELDAS DE FLOTACION MINERA CHINALCO

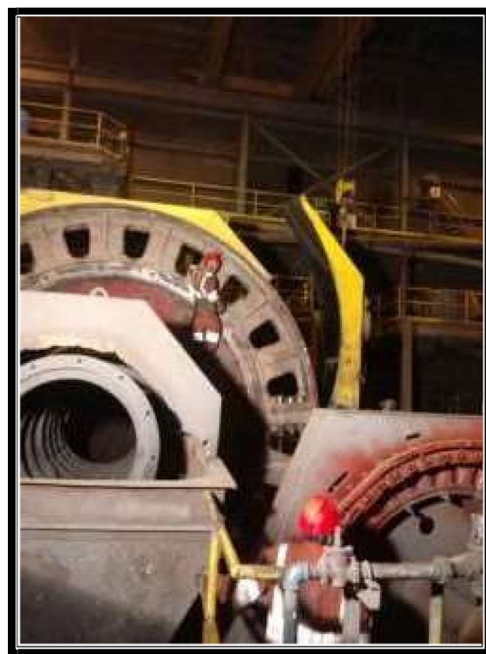
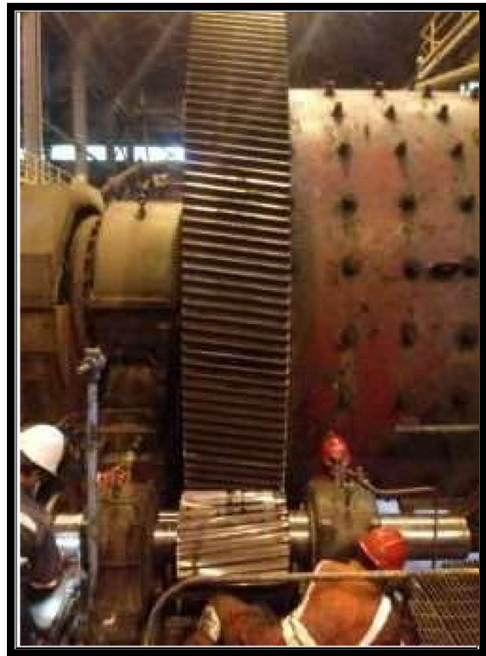
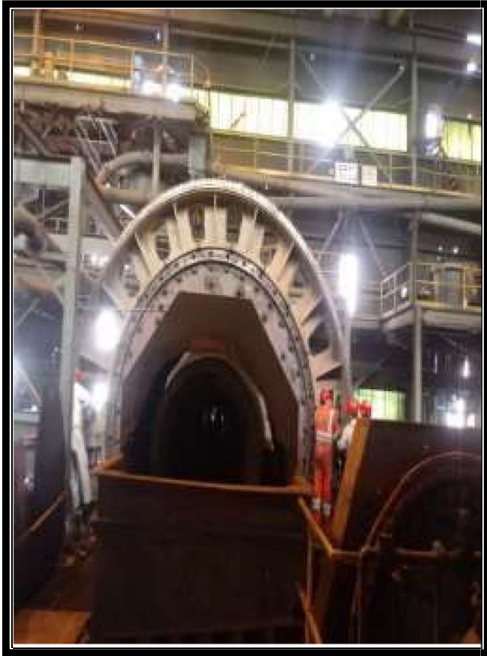
SERVICIO DE PERSONAL PARA EMPRESA SSK-2018



CAMBIO DE CATALINA CONTRA EJE Y ALINEAMIENTO DEL MOLINO 14 X 18  
MINERA DOE RUN -PERU UNIDAD COBRIZA -2018









## MOLINO DE BOLAS 14' X 18'



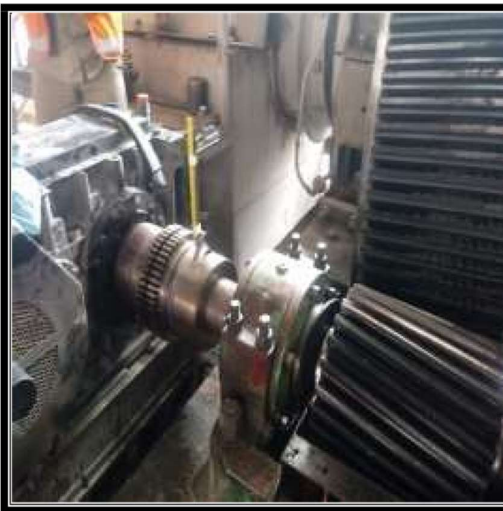
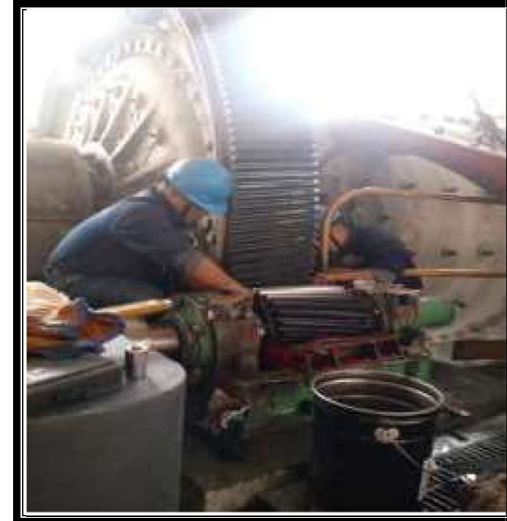
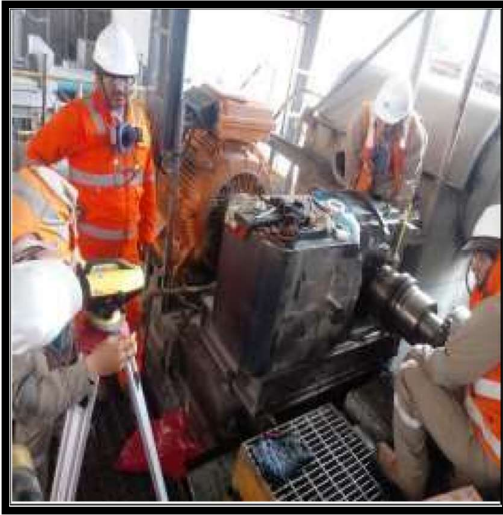
### PRUEBA Y MONITOREO DEL MOLINO 14 X 18 MINERA DOE RUN PERU - COBRIZA



MONTAJE Y CALIBRACION DE MOLINO DE BOLAS 6' X 6'



CALIBRACION Y ALINEAMIENTO DE MOLINO DE BOLAS 8 X 10





**NIVELACION, ALINEAMIENTO, VOLTEO DE CATALINA DE MOLINO COMESA 6X6 MINERA  
CIEMSA UNIDAD TACAZA-PUNO**



**AMPLIACION FAJA TRANSPORTADORA MINERA ANTAPACAY-CUSCO SERVICIO DE PERSONAL PARA HAU**

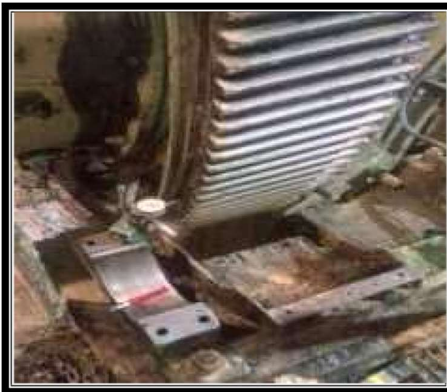


## MONTAJE DE MOLINO DE BOLAS 7' X 13 FABRICA ETERNIT-LIMA 2019





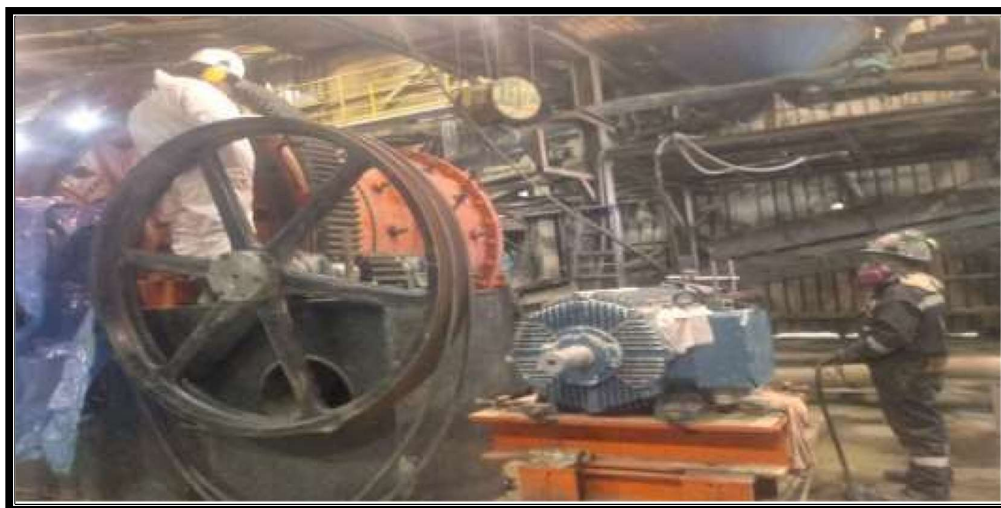
**NIVELACION, ALINEAMIENTO, VOLTEO DE CATALINA DE MOLINO DE BARRAS COMESA 5 X 12  
MINERA CIEMSA-2019**



**ALINEAMIENTO Y MONTAJE DE MOLINO CHINO 5.5' X 13' MINERA CIEMSA-PUNO-2019**



**MONTAJE Y EVALUACION MOLINO 6 X 6 MINERA CIEMSA-PUNO-2019**



NIVELACIÓN DE MOLINO 14' X 18" -CAMBIO DE CASQUILLO MINERA DOE RUN PERU





**EVALUACION Y PRE MONTAJE DE MOLINO HARDINGE 10.5 X 10  
MINERA CASAPALCA- LIMA 2020**



INSTALACION Y MONTAJE DE MOLINO 10.5 X 10  
MINERA CASAPALCA-2020



**MONTAJE GENERAL DEL MOLINO-2020**





REPARACION DE CHANCADORA SYMONS 3 PIES-2020

